

NORD[®]
RESINE

KATALOG VÝROBKŮ

OŠETŘOVÁNÍ POVRCHŮ Z PÁLENÝCH CIHEL A KAMENE



OŠETŘOVÁNÍ
POVRCHŮ
Z PÁLENÝCH CIHEL
A KAMENE

NORDECAL FORTE

Kyselý odstraňovač vodního kamene.

Okyselený čisticí prostředek, určený k odstraňování zbytků cementu, solných výkvětů a různých usazenin z pálených cihel po pokládce a před ošetřením.

NORDECAL FORTE se vyznačuje silným rozkladným účinkem a je vhodný také k čištění starého mramoru, kameniny, slínku a keramiky. Je také velmi užitečný při hloubkovém čištění starých průmyslových kameninových podlah, znečištěných od olejů a uhlíkatých zbytků.

ZPŮSOB POUŽITÍ

Nalijte NORDECAL FORTE, neředěný nebo odpovídajícím způsobem naředěný, na ošetřovanou podlahu, ručně nebo mechanicky kartáčujte a setřete vzniklou kašovitou hmotu hadrem, nebo nejlépe vysavačem tekutin. Opláchněte dostatečným množstvím vody.

PRŮMĚRNÁ SPOTŘEBA

K ošetření jednoho čtverečního metru plochy je potřeba 0,15-0,25l přípravku.

BALENÍ

1 l láhve v krabici po 20 kusech
5l kanystry v krabici po 4 kusech
25l kanystř



Doporučení Nord Resine

Přípravek má střední stupeň kyselosti a umožňuje odstraňování vodního kamene bez agresivního působení zejména na hydraulická pojiva a kovové díly.

NORDECAL FORTE GEL

Kyselý gel na odstraňování vodního kamene.

Kyselý gelový čisticí prostředek na odstraňování vodního kamene. Přípravek obsahuje kyselinu chlorovodíkovou a proto je vysoce účinný při odstraňování minerálních usazenin (vápenatých nebo cementových), obtížně odstranitelných čisticími prostředky na bázi jiných kyselin. Je mnohem účinnější než NORDECAL FORTE díky svým dlouhodobějším účinkům a je daleko více ředitelný (max. do poměru 1:10 s vodou), přičemž si stále zachovává svou vysokou účinnost.

OBLAST POUŽITÍ

Používá se k odstraňování výkvětů, pokovené vrstvy z okrajů, přebytečného cementu, malty a zbytků vyrovnávací hmoty z podlah (podlahy z pálených cihel, keramiky, kameniny, slínku a pod.) a z vertikálních stavebních povrchů (cihlové fasády, cementové zdi atd.). Používá se rovněž k přípravě cementových podlah na použití přípravku CEM-O-LUX.

ZPŮSOB POUŽITÍ

Způsob použití přípravku NORDECAL FORTE GEL je podrobně popsán v technickém listě, v němž jsou uvedeny všechny potřebné informace.

BALENÍ

Plastové kanystry s obsahem 5 a 25l.



Doporučení Nord Resine

V případě, že se na ošetřované ploše vyskytují materiály nebo nátěry citlivé na působení kyselých čisticích prostředků, jako např. desky z přírodního kamene nebo travnatý pažit, zajistěte přiměřenou a stálou recirkulaci vody.

STRIPPER

Odvoskovací čisticí přípravek k ošetřování starých nátěrů.

Silný odvoskovač speciálně vyvinutý pro odstraňování všech vosků (i metalických) z podlah z pálených cihel nebo jiného materiálu, a to i při výskytu nahnědlých skvrn způsobených absorbováním nečistoty.

STRIPPER je ideální přípravek k čištění zejména silně znečištěných průmyslových podlah, i když byly již dříve ošetřeny pryskyřičnými přípravky.

ZPŮSOB POUŽITÍ

Nalijte odpovídajícím způsobem naředěný přípravek STRIPPER na čištěnou podlahu; vyčkejte několik minut a ručně nebo mechanicky kartáčujte až do úplného rozpuštění odstraňované voskové vrstvy. Odstraňte vzniklou kašovitou hmotu a důkladně opláchněte. V případě nutnosti zopakujte celý postup.

PRŮMĚRNÁ SPOTŘEBA

K ošetření jednoho čtverečního metru plochy je potřeba 0,1-0,15l přípravku.

BALENÍ

1 l láhve v krabici po 20 kusech
5l kanystry v krabici po 4 kusech
25l kanysty



NORSOL

Čisticí přípravek na vosky a pryskyřice.

Přípravek na bázi rozpouštědel, určený k odstraňování starých vrstev nátěrů jakékoli povahy a k odstraňování všech typů skvrn z podlah z pálených cihel, kamene nebo jiného svého materiálu, odolného vůči rozpouštědlům. NORSOL se obvykle používá k dokončení odvoskovacích procedur, prováděných s použitím jiných odvoskovacích přípravků. Není nutné oplachovat.

ZPŮSOB POUŽITÍ

Nalijte neředěný na čištěnou podlahu a roztírejte kartáčem nebo tuhou houbou odolnou vůči rozpouštědlům; rychle odstraňte hadrem namočeným v čistém přípravku. V případě nutnosti zopakujte celý postup. Nevysávejte vysavačem tekutin.

PRŮMĚRNÁ SPOTŘEBA

K ošetření jednoho čtverečního metru plochy je potřeba 0,4-0,9l přípravku.

BALENÍ

1 l plechovka, krabice po 20 kusech
5 l plechovka, krabice po 4 kusech



Doporučení Nord Resine

Použití přípravku NORSOL po předchozím odvoskování pomocí přípravku STRIPPER může pomoci při odstraňování starých a obtížně odstranitelných usazenin ve spárách.

NORDCOTTO IMPREWAX

Impregnační a ochranný nátěr s mokrým efektem.

Vysoce koncentrovaný impregnační přípravek na pálenou cihlu nebo jiné savé materiály na bázi rostlinných olejů a esencí, ideální pro předběžné ošetření povrchů, jimž je třeba dodat silný mokrý efekt.

NORDCOTTO IMPREWAX je ideální přípravek k předběžnému ošetření podlah z pálených cihel, u nichž se vyskytují problémy s nerovnoměrným sáním nebo vlhkostí vztlínající z podkladu.

ZPŮSOB POUŽITÍ

V případě mytí s oplachováním počkejte na dokonalé vyschnutí povrchu. Naneste válečkem dostatečné množství přípravku a po několika minutách opatrně odstraňte jeho přebytečné množství, abyste zabránili jeho akumulaci na povrchu. V případě nutnosti zopakujte celý postup po 24 nebo 48 hodinách. Počkejte alespoň 3 nebo 4 dny od nanesení poslední vrstvy nátěru, poté dokončete ošetření povrchu aplikací přípravků NORDCOTTO PER INTERNI, NORDCOTTO PER ESTERNI nebo DRY MARBLE.

PRŮMĚRNÁ SPOTŘEBA

K ošetření jednoho čtverečního metru plochy je potřeba v průměru 0,3l přípravku.

BALENÍ

1 l plechovky v krabici po 20 kusech

5 l plechovky v krabici po 4 kusech



Doporučení Nord Resine

Při nanášení na nepříliš savé podlahy zředte přípravek NORDCOTTO IMPREWAX v poměru 1:1 s přípravkem NORSOL.

NORDCOTTO PER INTERNI

Ochranný přípravek s estetickou funkcí pro interiérové podlahové krytiny z pálené cihly, s mokrým efektem.

Ideální pro ošetřování interiérových povrchů z toskánské pálené cihly, u nichž je vyžadována pololesklá povrchová úprava s mokrým efektem bez nutnosti pravidelné údržby. Aplikace přípravku NORDCOTTO PER INTERNI dodá ošetřovanému povrchu vysokou odolnost proti skvrnám a krásný teplý vzhled s pololesklým efektem.

Lze jej použít k povrchové úpravě podlahových ploch impregnovaných přípravkem NORDCOTTO IMPREWAX nebo jako konečnou impregnaci vyčištěných a dokonale vysušených podlah z pálených cihel.

ZPŮSOB POUŽITÍ

V případě mytí s oplachováním počkejte na dokonalé vyschnutí povrchu. Naneste válečkem se středně dlouhým chlupem dvě nebo tři vrstvy v intervalu alespoň 24 hodin. Pečlivě dbejte na to, aby se přípravek na povrchu nehromadil.

PRŮMĚRNÁ SPOTŘEBA

K ošetření jednoho čtverečního metru plochy je potřeba v průměru 0,3l přípravku.

BALENÍ

1 l plechovky v krabici po 20 kusech

5 l plechovky v krabici po 4 kusech



Doporučení Nord Resine

Po uplynutí alespoň 2-3 měsíců od pokládky při podkladu z písku a cementu, nebo alespoň 1 měsíc od pokládky s použitím lepidla, umyjte přípravkem NORDECAL FORTE a důkladně opláchněte. Po dokonalém zaschnutí povrchu (10-15 dnů) lze pokračovat aplikací přípravku NORDCOTTO INTERNI.

NORDCOTTO PER ESTERNI

Ochranný přípravek s estetickou funkcí, s mokrým matovým efektem, pro venkovní podlahové krytiny z pálené cihly.

Speciální přípravek k ošetření impregnačním nátěrem, zabraňující tvorbě skvrn, s mokrým matovým efektem pálené cihly, kamene a dalších porézních materiálů pokládaných v exteriérech a interiérech. Ošetření přípravkem NORDCOTTO PER ESTERNI dodá povrchu z pálené cihly nádherný teplý vzhled s pololesklým efektem.

Lze jej použít k povrchové úpravě podlahových ploch impregnovaných přípravkem NORDCOTTO IMPREWAX nebo jako konečnou impregnaci vyčištěných a dokonale vysušených podlah. Získaná povrchová úprava je mimořádně účinná a nevyžaduje absolutně žádnou údržbu.

ZPŮSOB POUŽITÍ

V případě mytí s oplachováním počkejte na dokonalé vyschnutí povrchu. V intervalu alespoň 24 hodin naneste válečkem se středně dlouhým chlupem dvě nebo tři vrstvy. Pečlivě se vyhýbejte akumulaci přípravku na povrchu.

PRŮMĚRNÁ SPOTŘEBA

K ošetření jednoho čtverečního metru plochy je potřeba v průměru 0,3 l přípravku.

BALENÍ

1 l plechovky v krabici po 20 kusech
5 l plechovky v krabici po 4 kusech
20 l kbelík



Doporučení Nord Resine

NORDCOTTO PER ESTERNI lze použít i k ošetření podlahové krytiny z pálené cihly v interiérech, chceme-li dosáhnout mokrého matného efektu a současně dlouhé trvanlivosti tohoto efektu bez nutnosti jakékoli údržby.

NORDCOTTO DRY

Neviditelný ochranný přípravek pro podlahy z pálených cihel.

Přípravek ve formě vodnaté disperze, speciálně vyvinutý k impregnačnímu ošetření vnitřních i venkovních podlah z pálených cihel, kamene a přírodního kamene. Výsledek, kterého je možné dosáhnout díky přípravku NORDCOTTO DRY, je ceněný zejména proto, že si podlaha zachovává své estetické vlastnosti a její používání je přitom i nadále mimořádně příjemné. NORDCOTTO DRY lze použít také k optimalizaci olejoodpudivého a vodooodpudivého účinku jiných nátěrů na bázi vosků nebo pryskyřic.

ZPŮSOB POUŽITÍ

Naneste na podlahu položenou minimálně před 25 dny, i když není dokonale suchá, válečkem nebo postříkem ve dvou vrstvách s takovým intervalem mezi jednotlivými nátěry, jež je potřebný k zaschnutí přípravku.

PRŮMĚRNÁ SPOTŘEBA

K ošetření jednoho čtverečního metru povrchu je potřeba 0,05-0,1 l přípravku NORDCOTTO DRY.

BALENÍ

1 l láhve v krabici po 20 kusech
5 l kanystr v krabici po 4 kusech
25 l kanystr



NORDCOTTO W MAT

Matný filmotvorný ochranný prostředek bez mokrého efektu.

NORDCOTTO W LUX

Lesklý filmotvorný ochranný prostředek bez mokrého efektu.

Přípravek ve formě vodnaté disperze, vhodný k estetickému a ochrannému ošetření podlahových krytin z pálené cihly nebo jiných materiálů pokládaných v interiérech.

Výsledek, kterého je možné dosáhnout díky přípravku NORDCOTTO W MAT, dodává ošetřené podlaze pololesklý efekt (saténový) bez barevných odstínů.

Výsledek, kterého je možné dosáhnout díky přípravku NORDCOTTO W LUX, dodává ošetřené podlaze lesklý efekt bez barevných odstínů.

ZPŮSOB POUŽITÍ

Aplikujte špachtlí na nanášení vosku ve dvou vrstvách na čistou podlahu.

PRŮMĚRNÁ SPOTŘEBA

K ošetření jednoho čtverečního metru povrchu je potřeba 0,15 l přípravku.



BALENÍ

1 l láhve v krabici po 20 kusech
5 l kanystr v krabici po 4 kusech
25 l kanystr

Doporučení Nord Resine

Přípravky jsou ideální pro použití na vnitřní úprav z páleného materiálu tam, kde je třeba docílit estetického a dokonale „suchého“ efektu s proměnlivým stupněm lesku od matového, saténového až po jasně lesklý vzhled.

CONSOLID DRY

Zpevňující přípravek k ošetření kamene.

Hygroskopický vytvrzovací přípravek v roztoku s rozpouštědlem na bázi polyethylsilikátu, který je ideální jako impregnační a zpevňující činidlo pro všechny savé stavební materiály. CONSOLID DRY proniká hluboko do pórů ošetřovaného materiálu, reaguje a mění se na křemičitý gel, přičemž nahrazuje pojivo, jehož ztráta způsobuje rozklad materiálu.

ZPŮSOB POUŽITÍ

Aplikujte způsobem, který zaručí proniknutí přípravku do hloubky a pečlivě dodržujte pokyny uvedené v technickém listě.

PRŮMĚRNÁ SPOTŘEBA

Velmi proměnlivá, přibližně od 0,4 až po několik litrů přípravku na jeden čtvereční metr ošetřovaného povrchu.

BALENÍ

Plechovka s obsahem 1 l v krabici po 20 kusech
Plechovka s obsahem 5 l v krabici po 4 kusech



Doporučení Nord Resine

CONSOLID DRY, přípravek na bázi ethylesterů kyseliny křemičité, při nanášení v několika vrstvách metodou „čerstvé do čerstvého“ na produkt z přírodního kamene proniká hluboko do kapilár, kde reaguje a mění se na křemičitý gel: po dokončení reakce se stává novým pojivem.

DRY MARBLE

Ochranný přípravek na kámen s mokrým efektem.

Ideální ochranný přípravek k ošetření, odstraňování skvrn a udržení estetického vzhledu drsných materiálů z přírodního kamene, pokládaných v exteriérech nebo interiérech. Impregnuje ošetřovaný kámen a dodává mu zvláštní tonální efekt (mokrý efekt), který oživuje jeho barvy, aniž by změnil jejich barevný odstín, a je zvláště vhodný pro barvený kámen s matovou nebo zdrsňelou povrchovou úpravou, který se používá k vybavení městských zón nebo k úpravě hodnotných povrchů rezidenčních nebo komerčních staveb.

Použití přípravku DRY MARBLE dodá povrchu z přírodního kamene viditelný zpevňující efekt a oddálí jeho opotřebení.

ZPŮSOB POUŽITÍ

Nanáší se na dokonale suchý povrch v jedné nebo dvou vrstvách s intervalem mezi jednotlivými nátěry alespoň 24 hodin.

PRŮMĚRNÁ SPOTŘEBA

0,2-0,4 l přípravku na jeden čtvereční metr ošetřované plochy.

BALENÍ

Plechovka s obsahem 1 l v krabici po 20 kusech

Plechovka s obsahem 5 l v krabici po 4 kusech



Doporučení Nord Resine

Přípravek lze dodávat také v jiné verzi, DRY MARBLE INVECCHIATO, která dodává ošetřovanému kameni starobylý vzhled.

DRY STONE

Neviditelný ochranný přípravek zabraňující tvorbě skvrn (s efektem do ztracena).

Přípravek obsahující oligomery s nízkou molekulární hmotností v hydroalkoholovém roztoku, ideální pro olejoodpudivé ošetření přírodního a umělého kamene s lesklou povrchovou úpravou, používaného k dekoračním účelům.

DRY STONE nemění estetický vzhled ošetřovaného povrchu a účinně jej chrání proti působení organických kyselin (citronová šťáva atd.).

ZPŮSOB POUŽITÍ

Nanáší se na dokonale suchý povrch v jedné nebo dvou vrstvách s intervalem mezi jednotlivými nátěry alespoň 24 hodin, a pečlivě rozetřete přípravek po celém povrchu, případně zbytky setřete čistým hadrem.

PRŮMĚRNÁ SPOTŘEBA

0,05 l přípravku na jeden čtvereční metr ošetřované plochy.

BALENÍ

Lahvička s obsahem 0,3 l v krabici po 16 kusech

Láhev s obsahem 1 l v krabici po 20 kusech

5 l kanystř v krabici po 4 kusech



Doporučení Nord Resine

Před použitím ošetřených povrchů počkejte alespoň 24 hodin, aby bylo umožněno minimální požadované vyzrání původní aktivní látky.

DRY TOP

Regenerační ochranný přípravek zabraňující tvorbě skvrn

Přípravek vyvinutý speciálně k odstraňování skvrn z přírodního nebo syntetického kamene s lesklou nebo matnou povrchovou úpravou tam, kde je tolerována mírná změna barevných odstínů (mokrý efekt).

DRY TOP je ideální přípravek k ošetřování podlah z mramoru, žuly, leštěné a neleštěné porcelánové kameniny, porézniho slínku a nelakovaného dřeva v interiérech.

ZPŮSOB POUŽITÍ

Nanášejte na dokonale suchý povrch v jedné nebo dvou vrstvách s intervalem mezi jednotlivými nátěry alespoň 24 hodin a pečlivě rozetřete přípravek po celém povrchu, případné zbytky setřete čistým hadrem, nebo ještě lépe měkkým filcem.

PRŮMĚRNÁ SPOTŘEBA

0,05-0,075l přípravku na jeden čtvereční metr ošetřované plochy.

BALENÍ

1l plechovka v krabici po 20 kusech

5l plechovka v krabici po 4 kusech



Doporučení Nord Resine

DRY TOP se používá jako ochranný olejoodpudivý a vodoodpudivý přípravek k odstraňování skvrn na lesklé nebo mikroporézní povrchy, jako např. z porcelánové kameniny, lesklého, hrubého, pískovaného nebo zrnitého mramoru, lesklé nebo drsné žuly, porézniho slínku a nelakovaného dřeva.

LILIUM

Neutrální čistící přípravek pro každodenní čištění.

Ideální čistící přípravek pro každodenní mytí a čištění interiérových podlah ošetřených impregnačními a dekoračními vosky nebo pryskyřicemi.

Přípravek LILIUM je určen také pro každodenní mytí všech lesklých a pololesklých podlahových krytin a je ideálním přípravkem ke každodenní údržbě podlah NATURAL a VENEZIANA.

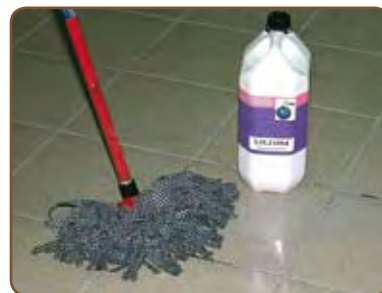
PRŮMĚRNÁ SPOTŘEBA

Půl sklenice na jeden kbelík vlažné vody.

BALENÍ

1l láhve v krabici po 20 kusech.

5l kanystr v krabici po 4 kusech.



Doporučení Nord Resine

Účinnost přípravku LILIUM se zvyšuje při zvýšení teploty, proto tedy ředění a opláchnutí teplou vodou zvyšují jeho čistící účinek.

BRICK-O-LUX

Ochranný nátěr pískových cihel.

Tekutý přípravek obsahující nežloutnoucí rozpouštědla na bázi termoplastických pryskyřic, který po aplikaci na pískové cihly vytváří ochranný film, dodává ošetřovanému materiálu esteticky příjemný satinovaný nebo lesklý vzhled v závislosti na použitém množství .

OBLAST POUŽITÍ

BRICK O LUX se používá k ochraně pískových cihel před agresivním působením vnějších vlivů, kdy je třeba docílit esteticky příjemného vzhledu povrchu.

ZPŮSOB POUŽITÍ

- Důkladně vyčistěte ošetřovaný povrch přípravkem NORDECAL FORTE GEL a odstraňte vápencové konkrce a zbytky cementových malt;
- Naneste BRICK O LUX plochým štětcem ve dvou nátěrech s hodinovým intervalem mezi jednotlivými nátěry, abyste dosáhli satinovaného efektu;
- K získání lesklého efektu naneste další jeden až dva nátěry přípravku, dokud nedosáhnete požadovaného efektu.

Doplňující informace naleznete v technickém listu výrobku.

SPOTŘEBA

100-200 gramů na jeden nátěr podle poréznosti ošetřovaného podkladu.

BALENÍ

Kovová plechovka s obsahem 1 l v kartonech po 20 kusech.

Kovová plechovka s obsahem 5 l v kartonech po 4 kusech.

Kovová plechovka s obsahem 20 l.



PEPER-LUX

Lesklý ochranný nátěr na tufový kámen.

Přípravek na bázi nežloutnoucích termoplastických pryskyřic, vytvářející ochranný film a dodávající ošetřovanému materiálu esteticky příjemný lesklý vzhled.

OBLAST POUŽITÍ

PEPER LUX se používá k ochraně a zkrášlení tufového kamene před agresivním působením vnějších vlivů a skvrnami, kdy je třeba docílit lesklého vzhledu povrchu.

ZPŮSOB POUŽITÍ

- Důkladně vyčistěte ošetřovaný povrch přípravkem CEM CLEANER, opláchněte dostatečným množstvím vody, poté všechnu vodu odstraňte;
- Vyčkejte jeden až několik dnů podle ročního období, dokud podklad dokonale nevyschne;
- Plochým štětcem naneste BRICK O LUX ve dvou nebo třech nátěrech s intervalem 2-3 hodin mezi jednotlivými nátěry. Pečlivě zabraňte nahromadění zbytků přípravku.

Doplňující informace naleznete v technickém listu výrobku.

SPOTŘEBA

100-200 gramů na jeden nátěr podle poréznosti ošetřovaného podkladu.

BALENÍ

Kovová plechovka s obsahem 1 l v kartonech po 20 kusech.

Kovová plechovka s obsahem 5 l v kartonech po 4 kusech.

Kovová plechovka s obsahem 20 l.



PETRA-LUX

Lesklý ochranný nátěr materiálů z přírodního kamene.

Přípravek na bázi nežloutnoucích termoplastických pryskyřic, vytvářející ochranný film a dodávající ošetřovanému materiálu esteticky příjemný lesklý vzhled.

OBLAST POUŽITÍ

PETRA LUX se používá k ochraně materiálů z přírodního kamene a kamene Pietra di Assisi před agresivním působením vnějších vlivů a skvrnami, kdy je třeba docílit lesklého vzhledu povrchu.

ZPŮSOB POUŽITÍ

- Důkladně vyčistěte ošetřovaný povrch přípravkem CEM CLEANER, opláchněte dostatečným množstvím vody, poté všechnu vodu odstraňte;
- Vyčkejte jeden až několik dnů podle ročního období, až podklad dokonale vyschne;
- Plochým štětcem naneste přípravek PETRA-LUX ve dvou nebo třech nátěrech s intervalem 2-3 hodin mezi jednotlivými nátěry. Pečlivě zamezte nahromadění zbytků přípravku.

Doplňující informace naleznete v technickém listu výrobku.

SPOTŘEBA

100-200 gramů na jeden nátěr podle poréznosti ošetřovaného podkladu.

BALENÍ

Kovová plechovka s obsahem 1 l v kartonech po 20 kusech.

Kovová plechovka s obsahem 5 l v kartonech po 4 kusech.

Kovová plechovka s obsahem 20 l.



PORAX

Lesklý ochranný nátěr na porfyr a břidlici.

Přípravek na bázi nežloutnoucích termoplastických pryskyřic, vytvářející ochranný film a dodávající kameni příjemný vzhled s mokrým efektem.

OBLAST POUŽITÍ

PORAX se používá k ochraně porfyrových a břidlicových povrchů před agresivním působením vnějších vlivů a skvrnami, kdy je třeba docílit lesklého vzhledu povrchu.

ZPŮSOB POUŽITÍ

- Ošetřovaný povrch důkladně vyčistěte přípravkem NORDECAL P, zředěným vodou v poměru 1:5-1:10 a opláchněte dostatečným množstvím vody. Při čištění a oplachování plochu důkladně vydrhněte kartáčem;
- Vyčkejte jeden až několik dnů podle ročního období, dokud podklad dokonale nevyschne;
- Naneste přípravek PORAX plochým štětcem nebo válečkem ve dvou nebo třech nátěrech s intervalem 2-3 hodin mezi jednotlivými nátěry. Pečlivě zabraňte nahromadění zbytků přípravku.

Doplňující informace naleznete v technickém listu výrobku.

SPOTŘEBA

120-150 gramů na jeden nátěr podle poréznosti ošetřovaného podkladu.

BALENÍ

Kovová plechovka s obsahem 1 l v kartonech po 20 kusech.

Kovová plechovka s obsahem 5 l v kartonech po 4 kusech.

Kovová plechovka s obsahem 20 l.



CONSOLID PU

Nežloutnoucí zpevňující impregnační přípravek na betonové a kamenné povrchy.

Roztok nežloutnoucích polyuretanových pryskyřic v rozpouštědle, tvrdnoucí vzdušnou vlhkostí. CONSOLID PU je určen k odstraňování prachu, skvrn a zpevnění kamenných materiálů obecně, používá se však i na beton jako bezbarvý lesklý přípravek k odstraňování olejů a prachu. Díky zvýšené tekutosti a velmi vysoké prostupnosti je přípravek CONSOLID PU určen i k ošetřování podkladů se sníženou porézností.

APLIKACE

- CONSOLID PU je zvláště vhodný k ošetřování jemných povrchů silně náchylných k usazování prachu;
- Rychlé tvrdnutí povrchu a zvýšená zpevňovací schopnost společně se skutečností, že nežloutne, jej činí ideální volbou pro ošetřování vnitřních i venkovních podlah z betonu a přírodního kamene.

ZPŮSOB POUŽITÍ

- na podlahy a výrobky z kamene: důkladně vyčistěte vhodnými čistícími přípravky, jako např. zředěným přípravkem NORDECAL P (v případě vápenatých nebo cementových usazenin), STRIPPER nebo NORSOL (na zbytky vosků a organické skvrny). Pokud to čistící přípravek vyžaduje, opláchněte a po důkladném vysušení naneste CONSOLID PU v jedné nebo dvou vrstvách metodou „čerstvé do čerstvého“.
- na nové betonové podlahy: umyjte povrch pouhou vodou, a po jednom až dvou dnech schnutí naneste jednu nebo dvě vrstvy nátěru metodou „čerstvé do čerstvého“, nebo s jednodenním intervalem mezi jednotlivými nátěry, podle toho, jakého výsledku si přejete dosáhnout.
- na staré betonové podlahy: povrch důkladně vyčistěte přípravkem STRIPPER, zředěným vodou v poměru 1:5, mechanicky vykartáčujte a opláchněte; po 2-4 dnech schnutí naneste stejným způsobem, jak je popsáno v předcházejícím bodě.

Doplňující informace naleznete v technickém listu výrobku.

SPOTŘEBA

Na horizontální podklady z přírodního kamene: velmi variabilní od 120 g/m² na porfyr, do 1000 g/m² na velmi savý kámen.

Na horizontální betonový podklad: 120-150 g/m².

Na vertikální podklad: 120-150 g/m².

BALENÍ

Kovová plechovka s obsahem 1 l v kartonech po 20 kusech.

Kovová plechovka s obsahem 5 l v kartonech po 4 kusech.

Kovová plechovka s obsahem 20 l.

MASCHERA

Disperzní ochranná maska zabraňující tvorbě skvrn při spárování.

Ochranný přípravek ve vodní emulzi zabraňující tvorbě skvrn, používaný na dlaždičky a obkládačky ze savých materiálů, chrání povrch před skvrnami způsobenými barevnými spárovacími hmotami, aniž by jakkoli měnil vzhled ošetřovaného povrchu.

Používání přípravku MASCHERA je zvláště vhodné k ochraně materiálů se specifickou porézní strukturou, která brání jejich dokonalému vyčištění (leštěná porcelánová kamenina), je však velmi užitečný i pro všechny savé materiály, jako např. pálenou cihlu nebo přírodní kámen.

ZPŮSOB POUŽITÍ

Nejllepší metodou je aplikace je nanášení čistou houbou napuštěnou přípravkem tak, aby byla ošetřena zejména horní vrstva dlaždiček nebo obkládaček: lze nanášet také válečkem nebo postříkáním, přičemž je třeba dbát na okamžité rozetření kapek, případně uniklých z trysky.

PRŮMĚRNÁ SPOTŘEBA

K ošetření jednoho čtverečního metru povrchu je potřeba 0,1-0,15 l přípravku NORDCOTTO DRY.

BALENÍ

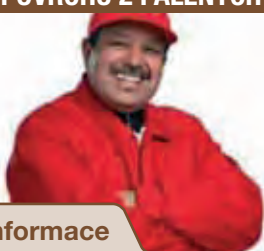
1 l láhve v krabici po 20 kusech

5 l kanystr v krabici po 4 kusech



Doporučení Nord Resine

MASCHERA: usnadňuje spárování, je použitelný i na povrchy, jež nejsou dokonale suché, je zcela netoxický.



ŠPIČKOVÝ VÝROBEK NORD RESINE

Doplňující informace

DRY STONE

Po vytrání zabraňuje DRY STONE absorpci vodnatých a olejovitých tekutin do ošetřovaných povrchů a chrání je před působením agresivních látek.

DRY STONE se používá jako neviditelný ochranný prostředek na mramor, granit, porcelánovou kameninu, slínek, dřevo, tkaniny a další typy savých povrchů.

Díky tomu, že je zcela neviditelný a má také schopnost neměnit estetický vzhled ošetřovaných povrchů, je přípravek DRY STONE zvláště vhodný k ochraně před tvorbou skvrn při ošetřování všech typů barveného přírodního kamene s tmavými odstíny, jako např. modrého kamene.



Technické údaje	Měrná jednotka	Hodnoty
Zdánlivá dynamická viskozita, ISO 3219	mPa-s	22 ± 5
Úhel záběru	stupně	>100