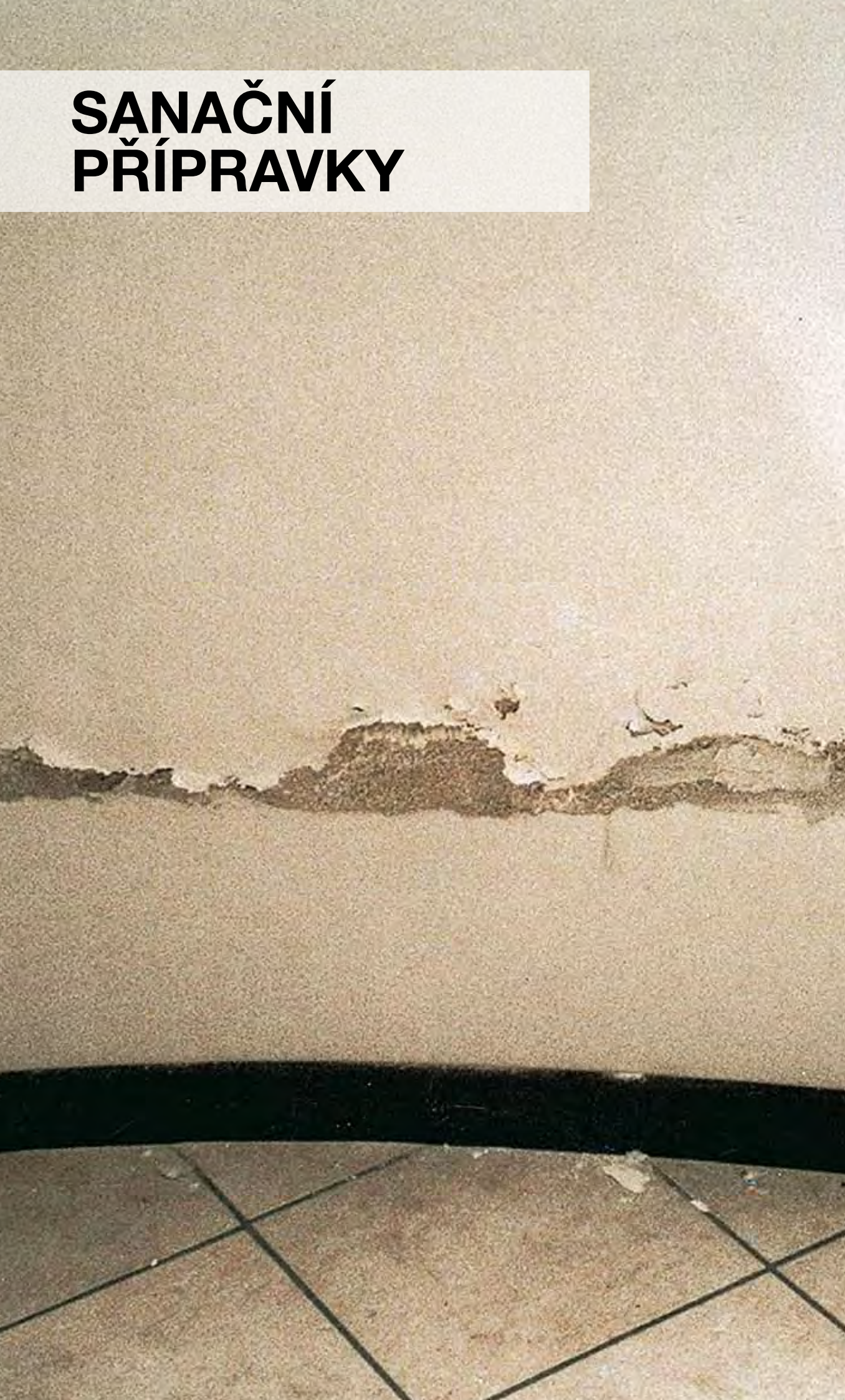


NORD[®]
RESINE

KATALOG VÝROBKŮ

SANAČNÍ PŘÍPRAVKY

SANAČNÍ
PŘÍPRAVKY



DRY BETON SUPER

Jednosložková sanační omítka pro cihlové zdivo s vysokým obsahem vlhkosti a solí
 DRY BETON SUPER je přípravek v prášku určený pro okamžité použití. Smíchává se s vodou až na staveništi, nevyžaduje podkladovou vrstvu ani penetraci a to ani při vysokém obsahu vlhkosti a solí v ošetřovaném zdivu. Z tohoto důvodu je velice žádaným přípravkem, který byl vyvinut právě pro cihlové zdivo a není vhodný pro jiné typy podkladů.

ZPŮSOB POUŽITÍ

Přípravek se míchá v běžné míchačce tak dlouho, dokud se nedosáhne směsi lehké krémo-
 vité konzistence. Nanáší se na vlhké zdivo ve dvou vrstvách. První vrstva je určená k přilnutí
 k podkladu a druhá vrstva nanášená s odstupem jednoho dne jako svrchní omítka.
 Nanáší se na vlhké nevysušené zdivo a během letního teplého počasí vnější omítku opako-
 vaně první a druhý den po aplikaci zvlhčujete.

PRŮMĚRNÁ SPOTŘEBA

přibližně 20–22 kg/m² při tloušťce 2 cm

BALENÍ

Pytel o 30 kg na paletě po 58 pytlích



Doporučení Nord Resine

DRY BETON SUPER je ideální sanační omítka, jelikož ji lze použít na všechny typy cihlových zdí, třebaže obsahují vysoký stupeň vlhkosti a jsou prostoupené vysokými koncentracemi solí, dokonce i se solným výkvětem.

RASANTE 1100

Jemná malta pro hlazené povrchové úpravy

RASANTE 1100 se vyznačuje vysokým stupněm prodyšnosti a pružnosti. Je ideální jako
 krycí vrstva sanačních omítek.

ZPŮSOB POUŽITÍ

Směs míchejte v míchačce nebo míchacím strojem pro kontinuální přípravu omítek. Nechte
 odpočinout přibližně 10 minut, poté nanášíte špachtlí nebo ocelovým hladítkem ve dvou
 vrstvách s odstupem přibližně jedné hodiny (při teplotě 20 °C). Povrch dokončete hladítkem
 s houbou.

PRŮMĚRNÁ SPOTŘEBA

1,5–3 kg/m² plochy

BALENÍ

Pytel o 25 kg na paletě po 56 pytlích



Doporučení Nord Resine

Ideální hlazený povrch pro estetickou úpravu všech sanačních systémů vlhkých zdí. Je k dispozici v bílé a šedé barvě, umožňuje snadno dosáhnout skvěle jemné povrchové úpravy a lze na něj přímo nanášet další nátěry o tenkých nebo supertenkých vrstvách určené pro barevnou úpravu povrchů makropórových systémů.

RIVENORD SILAC

Venkovní nátěr s vysokým stupněm prodyšnosti

RIVENORD SILAC je ochranný a estetický fasádní nátěr, který spojuje vysokou hydroizolační schopnost nátěrů bohatých na pryskyřice s vysokou prodyšností silikonových přípravků.

RIVENORD SILAC je ideálním přípravkem na dokončení sanačních systémů omítek a pro ošetření předem natřených zašlých ploch.

ZPŮSOB POUŽITÍ

Přípravek nanášíte ve dvou vrstvách s odstupem jednoho dne na podklad předem ošetřený přípravkem NORDRY 200 nebo NORDCOTTO PER ESTERNI.

PRŮMĚRNÁ SPOTŘEBA

Na ošetření 1 m² plochy bude zapotřebí 0,15–0,20 kg přípravku.

BALENÍ

Balení od 9 do 18 kg



Doporučení Nord Resine

Nový přípravek RIVENORD SILAC je ve stavebnictví platnou alternativou k tradičním vápenným a silikátovým produktům; jeho výhodou je však vyšší ochrana proti dnešnímu stupni znečištění, jednodušší způsob aplikace a nižší citlivost na pH nátěru.

Poznámky

NORDRY 100 BASE

Koncentrovaný odstraňovač vlhkosti pro sanační injektáž

Koncentrovaný přípravek funkčně modifikovaných složek, který po vhodném rozpuštění ve vodě bezprostředně před sanačním zákrokem vytvoří hydrofobní roztok o vysokém stupni penetrace do cihelného zdiva.

OBLAST POUŽITÍ

Přípravek se používá jako hydrofobní prostředek ve stavebnictví, jak pro vytváření chemických bariér, tak pro zvýšení hydrofobní schopnosti nasákových výrobků.

ZPŮSOB POUŽITÍ

Do ošetřovaného zdiva vytvořte celou řadu otvorů podle pokynů uvedených v technickém listu. Přípravek zředte a injektujte do otvorů příslušnými tryskami a airless čerpadlem.

PRŮMĚRNÁ SPOTŘEBA

150–170 g zředěného přípravku/cm²/tloušťku zdi

BALENÍ

Lahve o 1 l v krabicích po 20 kusech
Kanystr o 25 l

EKOLOGICKÉ



Doporučení Nord Resine

NORDRY 100 BASE je 100 % ekologický produkt určený pro biologické stavebnictví. Umožňuje snadno vytvářet účinné bariéry proti zemní vlhkosti, nevydává žádný zápach a je tedy vhodným přípravkem pro rekonstrukci rezidenčních prostor.

NORDRY 200 BASE

Koncentrovaný odstraňovač vlhkosti pro sanační injektáž na bázi rozpouštědel

Pokud je třeba sanační zákroky provádět za klimatických podmínek nepříznivých pro použití přípravků ve vodní emulzi nebo na téměř vyschlém zdivu, raději použijte přípravky na bázi rozpouštědel, které jsou schopny vytvořit chemické bariéry ve venkovních prostorech, několik měsíců před obydlením.

NORDRY 200 BASE je čistý přípravek, který se ředí až bezprostředně před použitím a je složen z oligomerů a polymerů. Pokud je vhodným způsobem zředěn minerálním terpentýnem nebo ještě lépe isoparafínem, je schopný dodat hydrofobní vlastnosti do velkých hloubek zdiva.

ZPŮSOB POUŽITÍ

Do ošetřovaného zdiva vytvořte řadu otvorů podle pokynů uvedených v technickém listu. Přípravek zředte a injektujte do otvorů příslušnými tryskami a airless čerpadlem.

Výrobek je velice odolný vůči kyselým látkám, vzlínavé i průsakové vodě a může se používat i při nízkých teplotách.

PRŮMĚRNÁ SPOTŘEBA

150–170 g zředěného přípravku/cm²/tloušťku zdi

BALENÍ

Plechovka o 1 l v krabici po 20 kusech
Plechovka o 5 l v krabici po 4 kusech
Kbelík o 20 l, sud o 200 l



Doporučení Nord Resine

Přípravek NORDRY 200 BASE je nezbytné používat za chladného počasí, když je ošetřované zdivo téměř suché a stavba není obývána.

NORDRY 200 - I - ECO

Bezzápachový odstraňovač vlhkosti pro sanační injektáž na bázi rozpouštědel

Koncentrát funkčních oligomerů a polymerů. Je naprosto bez zápachu, ředí se rozpouštědly a je určen pro vytvoření chemické bariéry proti zemní vlhkosti na cihelném nebo smíšeném zdivu. Lze jej použít i za nízkých teplot.

ZPŮSOB POUŽITÍ

Do ošetřovaného zdiva vyvrtejte normální nebo jádrovou elektrickou vrtačkou ve výšce od 15 do 25 cm od podlahy řadu otvorů o vhodné velikosti. Otvory musí mít mezi sebou odstupy 15–20 cm podle pórovitosti ošetřovaného materiálu a hloubku odpovídající 2/3 tloušťky zdiva s mírným sklonem přibližně 15° shora dolů tak, že budou vytvářeny ve směru od vnější strany k vnitřní straně zdiva. Ideálně vytvořený systém předpokládá realizaci dvou horizontálních linií otvorů vedených ve vzdálenosti 15 cm od sebe. Injektáž produktu může probíhat gravitačně za využití atmosférického tlaku a provádí se pomocí nádob připojených k systému pomalé difúze zasunutému přímo do otvoru, nebo tlakovou injektáží. Tento způsob zkracuje dobu sanačního zákroku a zaručuje lepší pronikání přípravku do zdiva; je však vhodnější pověřit jím specializované pracovníky mající příslušnou autorizaci a pracující pod přímou kontrolou zástupců technického oddělení společnosti Nord Resine.

PRŮMĚRNÁ SPOTŘEBA

150–170 g zředěného přípravku/cm²/tloušťku zdi

BALENÍ

Plechovka o 1 l v krabici po 20 kusech

Plechovka o 5 l v krabici po 4 kusech

Kbelík o 20 l, sud o 200 l

Doporučení Nord Resine

Při všech sanačních zákrocích spočívajících v injektáži je vhodné ponechat případně existující omítku na místě a nebo ji doplnit vnější vrstvou za použití přípravku NORDPLUG; průměrná spotřeba je 2 kg/m².

Poznámky



X-CEM BASE

X-CEM BASE je nový produkt, který zjednodušuje zpracování a logistiku při realizaci vysoce kvalitních běžných nebo jemných hydroizolačních betonů s redukováným smrštěním.

Abychom získali požadované vlastnosti, stačí tuto přísadu v prášku přidat přímo do míchačky.

X-CEM BASE je komplexním přípravkem v prášku, poskytující tyto vlastnosti:

- vysoký stupeň tekutosti se zachováním snadné zpracovatelnosti
- nízký poměr voda/cement
- nulové nebo jen velice mírné smrštění
- vysoká mechanická odolnost i po krátkém zrání (24–48 hodin)
- malá kapilární pórovitost a potažmo hydroizolační schopnosti litého betonu.

X-CEM BASE se používá jako přísada při realizaci:

- průmyslových podlah s malým počtem dilatačních spár nebo bez nich
- hydroizolačního litého betonu i v tenké 5–7 cm vrstvě jako přílnavé vrstvy k betonovému podkladu
- jemných betonů s nulovým nebo jen velmi mírným smrštěním při obnovách betonových konstrukcí
- tekutého cementového mléka pro injektáž do opravovaných zdí a pro kotvící injektáž ocelových tyčí, kabelů, táhel apod.

PRŮMĚRNÁ SPOTŘEBA

6–8 kg přípravku X-CEM BASE na každých 100 kg cementu

BALENÍ

Pytel o 15 kg v kbelíku



Doporučení Nord Resine

Přípravek X-CEM používejte všude tam, kde je třeba dosáhnout maximálně hydroizolačního a nesmršťujícího se betonu.

NORDGROUTH TIXO

Nestékavá nesmršťující se malta vyztužená vlákny

Třída R4 podle normy EN 1504-3 s Certifikátem o shodě č. 1305 - CPD - 1011

Jednosložkový přípravek v prášku, určený k okamžitému použití; připravuje se v míchačce přidáním vody (16–18 %) pro účely získání cementové malty, aplikované buď ručně nebo mechanicky a mající tyto výrazné vlastnosti:

- nesmršťuje se (umožňuje vytvářet na betonových stěnách opravdové, vysoce odolné omítky)
- nezvětšuje objem (i když bude po dlouhou dobu ponořena ve vodě)
- odolává pronikání chloridových a sulfátových iontů
- je vysoce odolná proti stlačení (více než 60 MPa)

OBLAST POUŽITÍ

NORDGROUTH TIXO se používá zejména při rekonstrukci betonu, při vyztužování stěn a velkých ploch obecně.

Dále se používá na zdech, které vyžadují hydroizolaci z negativní strany, betonových čelech, překladech a sloupech určených k rekonstrukci, při opravě schodů, stupňů, betonových konstrukcí obecně a bazénů.

ZPŮSOB POUŽITÍ

Z ploch odstraňte nesourodé nebo poškozené části, povrch zdrsňte vhodnými mechanickými prostředky nebo alternativně přípravek nanášejte pod tlakem. Přilijte záměsnou vodu v objemu 16–17 % pro ruční použití a 17–18 % pro mechanické použití, přidejte přípravek NORDGROUTH TIXO a míchejte. Před zahájením aplikace zkontrolujte, zda je plocha dostatečně nasycena vodou. Proveďte hrubé nahození a poté vytvořte finální vrstvu.

Doporučená tloušťka: 1–5 cm pro aplikovanou vrstvu až do maximální tloušťky 10 cm, nemusíte používat sítku.

BALENÍ

Papírové pytle o 25 kg na europaletě o 1200 kg. Palety lze skladovat ve třech vrstvách nad sebou, i za deště bez další ochrany.



NORDPLUG

Superychlý hydroizolační cement

NORDPLUG je speciální cement schopný dosáhnout téměř okamžitého vytvrzení spojeného s vynikající hydroizolační schopností proti tlaku z negativní strany. Působí z vnitřní strany stavební konstrukce a je ideální pro zastavení průsaků vody ze sklepů, výtahových šachet, van, kanálů atd.

ZPŮSOB POUŽITÍ

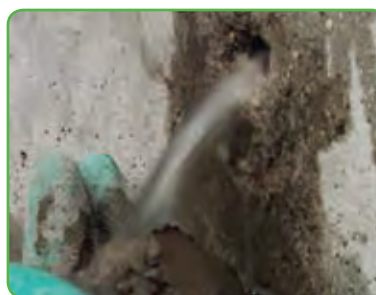
Malé množství přípravku NORDPLUG smíchejte s malým množstvím čisté vody. Trhlinu, kterou voda prosakuje, rozšířte, vyčistěte a vymyjte a pak v gumových rukavicích vytvořte kuličku přípravku a do trhliny ji natlačte.

PRŮMĚRNÁ SPOTŘEBA

přibližně 1,8 kg přípravku NORDPLUG pro získání 1 litru objemu

BALENÍ

Pytlíky o 1 a 4 kg



Doporučení Nord Resine

Superychle tvrdnoucí cement pro zastavení jakéhokoliv pronikání vody s tlakem z negativní strany.

NORDCEM

Osmotický hydroizolační cement

NORDCEM je speciální cement osmotického typu a anorganické povahy. Jeho vlastností je schopnost pronikat v roztoku do kapilár podkladu, chemicky v nich reagovat, vytvrzovat vápenný hydrát, nevratně krystalizovat a nerozpustnými krystaly ucpávat póry (vnitřní chemická hydroizolace).

Současně přípravek NORDCEM vytváří na povrchu cementovou vrstvu bez pórů, odolnou proti vodě a schopnou odolat protitlaku vody (vnější hydroizolace).

Pokud je třeba dosáhnout vyššího stupně pružnosti, přípravek NORDCEM může být smíchán se speciálním plastifikačním latexem BETONLATEX. Přidáním přípravku BETONLATEX do látky NORDCEM se nijak nepozměňuje jeho hydroizolační schopnost, jen se značným způsobem zvyšuje pružnost a přilnavost k podkladu.

ZPŮSOB POUŽITÍ

V nízkootáčkovém míchači smíchejte přípravek s čistou vodou, nechte několik minut odpočinout a poté naneste na podklad do sytosti namočený. Venkovní plochy během prvních 24 hodin namáčejte vodou.

Použijete-li přípravek BETONLATEX, můžete jím nahradit záměsnou vodu v poměru 6,5 l na každých 25 kg (1 pytel) přípravku NORDCEM.

PRŮMĚRNÁ SPOTŘEBA

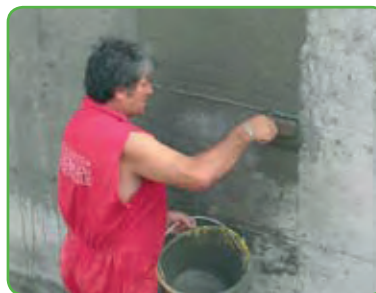
2–2,5 kg/m² v jedné nebo dvou vrstvách s odstupem několika málo hodin

BALENÍ NORDCEM

Pytel o 25 kg na paletě po 56 pytlíčích
Kbelík o 10 kg na paletě po 60 kbelíčích
Kbelík o 20 kg na paletě po 33 kbelíčích

BALENÍ BETONLATEX

Kanistr o 6,5 l



Doporučení Nord Resine

Anorganická a chemická povaha vrstvy vytvořené přípravkem NORDCEM umožňují podkladu dýchat a udržet si hydroizolační funkci po velice dlouhou dobu.

